



Ατομική δραστηριότητα



Φωτοτυπίες του εντύπου

ΕΚΠΑΙΔΕΥΤΙΚΟΣ ΣΚΟΠΟΣ

Κάθε μαθητής/-τρια να συμπεράνει ποιες δραστηριότητες και ποιοι οργανισμοί είναι ασυμβίβαστα σε μια ιδανική αναπαραγωγική νησίδα Μαυροπετρινών και για ποια από αυτά υπάρχουν περιθώρια συμβιβασμών.



Διαδικασία

Η δραστηριότητα προτείνεται να γίνει μετά την παρουσίαση του «Power Point» ή του DVD για τον Μαυροπετρίτη.

Φωτοτυπήστε και μοιράστε ένα φύλλο «Ποιοί χωρούν στη νησίδα» σε κάθε μαθητή/-τρια.

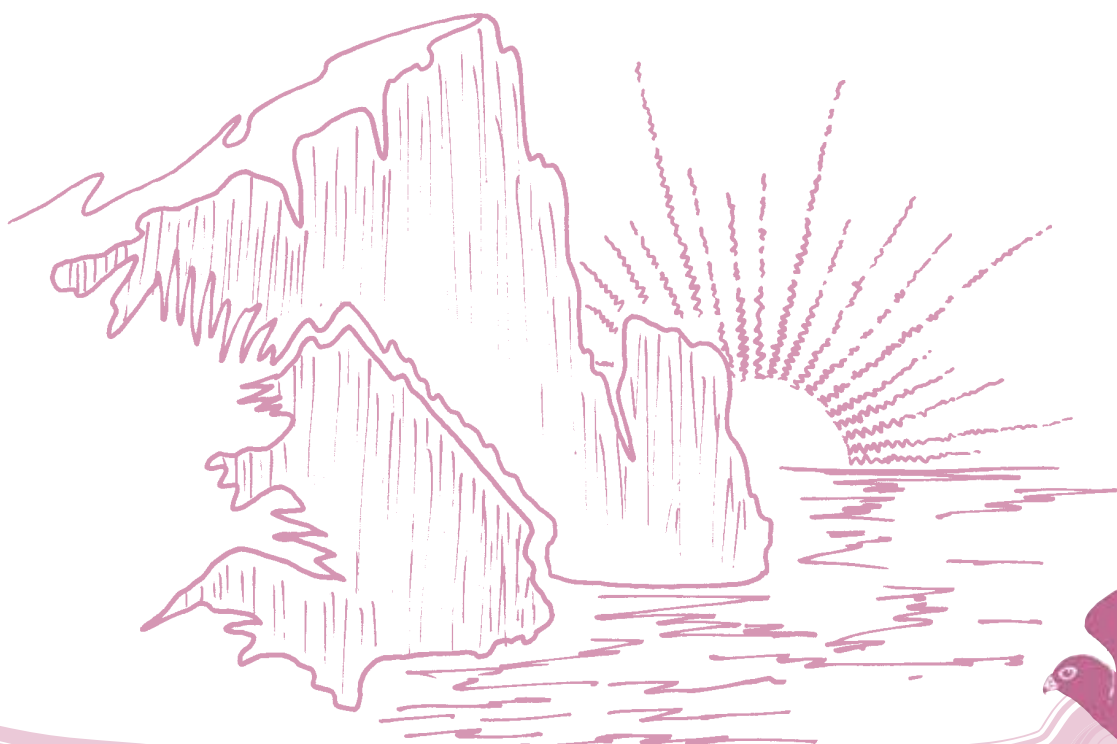
Αφήστε περιθώριο χρόνου για να συζητήσετε και να σχολιάσετε την κάθε επιλογή.

Λάβετε υπόψη ότι όταν τα πουλιά ενοχλούνται, εγκαταλείπουν τις φωλιές τους με αποτέλεσμα τα αβγά ή οι νεοσσοί να μένουν εκτεθειμένα στον καυτό ήλιο ή τους θηρευτές τους (άλλα αρπακτικά, αρουραίους κλπ).

Σε λίγα λόγια



Κάθε μαθητή/τριας καλείται να αποφασίσει ποιες δραστηριότητες είναι συμβατές με μια «ιδανική» νησίδα αναπαραγωγής Μαυροπετρινών συμπληρώνοντας τα ερωτήματα του φύλλου «Ποιοί χωρούν στη νησίδα?».



Ποιοί χωρούν στη νησίδα

Στο σχήμα εικονίζεται μια ιδανική νησίδα αναπαραγωγής Μαυροπετρίτων. Τους μήνες που οι Μαυροπετρίτες έχουν αβγά ή νεοσσούς (Ιούλιος-Σεπτέμβριος) κάθε ενόκληση μπορεί να αποβεί μοιραία. Οι γονείς αναγκάζονται να εγκαταλείψουν τις φωλιές τους αφήνοντάς τις εκτεθειμένες στον καυτό ήλιο ή τους άρπαγες που δεν θα χάσουν την ευκαιρία. Ο χώρος είναι περιορισμένος αλλά θα μπορούσε να ισχύει το ρητό «1000 καλοί χωρούν». Ποιοί όμως πραγματικά χωρούν στη νησίδα των Μαυροπετρίτων;

Σημείωσε σε κάθε κουτάκι μία από τις 3 ενδείξεις:

O=όχι

(για την δραστηριότητα ή τον οργανισμό που θεωρείς ανεπίτρεπτο να υπάρχει στη νησίδα)

N=ναι

(για την δραστηριότητα ή τον οργανισμό που θεωρείς ότι μπορεί να παρουσιάζεται, χωρίς πρόβλημα, στη νησίδα)

K=κάποτε, από Οκτώβριο έως Ιούνιο

(για την δραστηριότητα ή τον οργανισμό που μπορεί να παρουσιάζεται μόνο αυτό το διάστημα)

