

# Απομονωμένες νησίδες -κιβωτοί ζωής

20



## Διαδικασία

Το παιχνίδι αναφέρεται στις θέσεις όπου 8 κάτοικοι του Αιγαίου επιλέγουν για να αναπαραχθούν και να μεγαλώσουν τα μικρά τους. Ο εκπαιδευτικός φωτοτυπεί το έντυπο «Απομονωμένες νησίδες-κιβωτοί ζωής» με τους οργανισμούς και το μοιράζει στα παιδιά. Εκείνα θα πρέπει να ταιριάξουν τα σωστά ζευγάρια οργανισμών - χώρων αναπαραγωγής. Τα παιδιά θα οδηγηθούν εύκολα στην ανεύρεση των σωστών ζευγαριών από τα σχήματα των σκίτσων. Στη συνέχεια θα πρέπει να τα τοποθετήσουν στο κατάλληλο μέρος της αφίσας «Απομονωμένη νησίδα-κιβωτός ζωής». Εκεί υπάρχουν 5 ακόμη οργανισμοί (μία σαύρα, ένα σαμιαμίδι, μια κατσίκα, ένα αγριοκούνελο κι ένας αρουραίος). Συζητείστε στην τάξη ποιος ή ποιοι από τους τελευταίους μπορεί να βλάψουν τα 8 πρώτα είδη και ποια από αυτά είναι τα πιο ευάλωτα. Αναζητήστε περισσότερες λεπτομέρειες για το θέμα στη δραστηριότητα «Ησυχία παρακαλώ».



Ατομική ή ομαδική δραστηριότητα



Φωτοτυπίες, μολύβια, μογιές, γόμες, ψαλίδι

### ΕΚΠΑΙΔΕΥΤΙΚΟΣ ΣΚΟΠΟΣ

Κάθε παιδί να γνωρίσει χαρακτηριστικά των θέσεων αναπαραγωγής 8 οργανισμών του Αιγαίου και να κατανοήσει τη σημαντικότητα των απομονωμένων νησίδων σαν καταφυγίων για την άγρια ζωή.

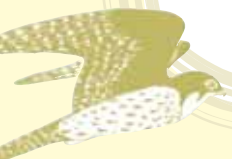
ΑΙΓΑ  
ΛΟΓΙΑ  
ΣΤΗ  
ΖΩΗ



Τα παιδιά ψαλιδίζουν  
και κολλούν εικόνες  
8 χαρακτηριστικών ζώων  
για να παρουσιάσουν σε  
αφίσα μια φανταστική νησίδα  
αναπαραγωγής  
τους.

Χρωματίστε τη νησίδα και δημιουργήστε μια αφίσα για την τάξη σας. Δίπλα της μπορείτε να αναρτήσετε την αφίσα που θα ετοιμαστεί στη δραστηριότητα «Ησυχία παρακαλώ».

ΛΥΣΑΡΙ  
1=Δ  
2=Η  
3=ΣΤ  
4=Θ  
5=Β  
6=Γ  
7=Ε  
8=Ζ



# Απομονωμένες νησίδες -κιβωτοί ζωής



## ΠΛΗΡΟΦΟΡΙΕΣ

Παγκοσμίως ξακουστό ως κοιτίδα αρχαίων πολιτισμών, τόπος απaráμιλλης φυσικής ομορφιάς, ιδιαίτερης αρχιτεκτονικής κληρονομιάς, εκλεκτής κουζίνας αλλά και ξέγνοιαστων διακοπών στις ασυναγώνιστες παραλίες του Αιγαίου με τα εκατοντάδες νησάκια του έχει κι ένα ακόμη λιγότερο γνωστό ίσως προνόμιο: Αποτελεί μία από τις σημαντικότερες περιοχές του πλανήτη για τη διατήρηση της φύσης κι είναι παγκοσμίως διάσημο στον κόσμο της επιστήμης για τη μοναδική του βιοποικιλότητα, τα ενδημικά φυτά, τα μοναδικά ερπετά, τα απειλούμενα κητώδη, τα σπάνια πουλιά. Αναντικατάστατα καταφύγια αυτού του μοναδικού πλούτου αποτελούν τα μεμονωμένα ερημονήσια του που, όπως άλλωστε και αλλού στον πλανήτη, αποτελούν «κιβωτούς ζωής».

Ξεκινώντας από τα ξακουστά νησιά Γκαλαπάγκος που απομονωμένα για αιώνες στην άκρη του Ειρηνικού με την τόσο ιδιαίτερη πανίδα τους, βοήθησαν το Δαρβίνο στη σύλληψη της ιδέας της εξέλιξης των ειδών και φτάνοντας ως τις γιγάντιες αποικίες των άλμπатρος και πιγκουίνων των Νότιων Ωκεανών και των εκατομμυρίων θαλασσοπουλιών της Βόρειας Θάλασσας, οι ακατοίκητες νησίδες μας αποδεικνύουν την τεράστια αξία τους. Αποτελούν αναντικατάστατα φυσικά εργαστήρια, όπου εξελίχθηκαν μοναδικά νησιωτικά είδη και πολύτιμα καταφύγια για οργανισμούς που απειλούνται με εξαφάνιση στις γειτονικές ηπειρωτικές εκτάσεις. Ιδιαίτερα για τα πουλιά, που επιλέγουν όσο πιο απρόσιτα μέρη για να φωλιάσουν, τα ερημονήσια αποτελούν τις ασφαλέστερες θέσεις αναπαραγωγής. Εκεί αποθέτουν με ασφάλεια τα αυγά τους στο έδαφος, χωρίς καν την ανάγκη κατασκευής μιας περίτεχνης φωλιάς και μεγαλώνουν τους νεοσσούς τους μακριά από «τα μάτια του κόσμου».

Έτσι, τα νησιά κι οι ακατοίκητες νησίδες, είναι από τα πολυτιμότερα αλλά και τα πλέον εύθραυστα κομμάτια της παγκόσμιας φυσικής μας κληρονομιάς. Για όλα τα παραπάνω ένα μεγάλο ποσοστό των απομονωμένων νησιών της χώρας μας προστατεύεται μέσω του ευρωπαϊκού δικτύου για τη διατήρηση της φύσης NATURA 2000.

## ΟΔΗΓΙΕΣ ΓΙΑ ΤΗ ΔΡΑΣΤΗΡΙΟΤΗΤΑ

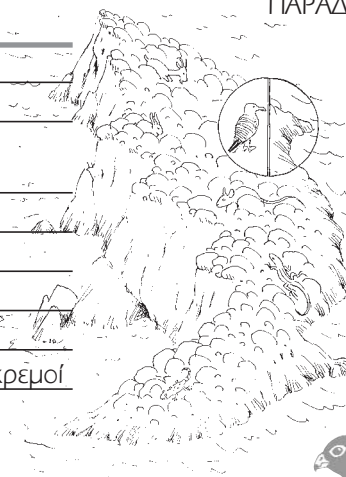
Ταιριάξτε την κάθε μία από τις 8 εικόνες αντιπροσωπευτικών ζώων του Αιγαίου με τα αντίστοιχα 8 σημεία της “Απομονωμένης νησίδας-κιβωτού ζωής”. Είναι τα σημεία που εκείνα θα επιλέξουν για να αναπαραχθούν. Θα ετοιμάσετε δηλαδή έναν ζωγραφισμένο κύκλο για τον καθένα.

Κολλήστε τους κύκλους στις κατάλληλες θέσεις ενός αντίγραφου της αφίσας “Απομονωμένη νησίδα-κιβωτός ζωής” (στο παράδειγμα φαίνεται ο κύκλος του Ασημόγλαρου).

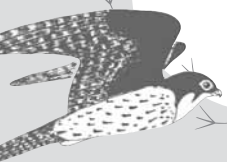
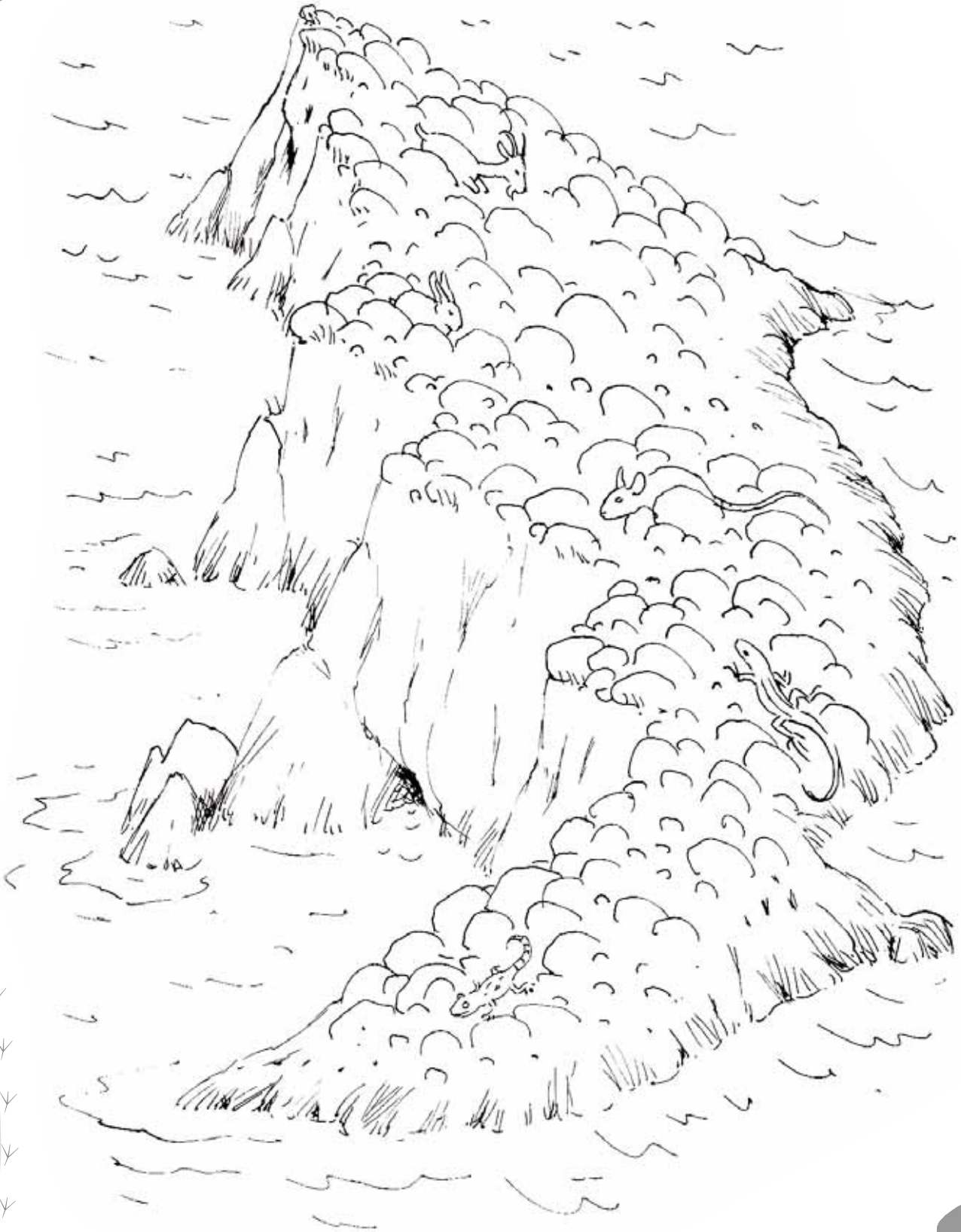
Συμβουλευτείτε τον παρακάτω πίνακα για να μάθετε περισσότερα για τις προτιμήσεις των οργανισμών σχετικά με τις θέσεις φωλιάς.

Είδος	Θέση φωλιάς
1. Φώκια	Θαλασσοσηλιές
2. Αγριοπερίστερα	Μεγάλες σπηλιές σε κάθετα βράχια
3. Αρτέμης & Μύχος	Σήραγγες λαγούμια ή φυσικές τρύπες σε χωματοπλαγιές με βράχια
4. Θαλασσοκόρακας	Απότομες βραχώδεις ακτές και ξέρες
5. Αιγαιόγλαρος	Ομαλές βραχώδεις ακτές και χερσόνησοι
6. Ασημόγλαρος	Ομαλές πλαγιές με βλάστηση
7. Πετρίτης	Κάθετα βράχια, ορθοπλαγιές και γκρεμοί
8. Μαυροπετρίτης	Απότομες ή ομαλές πλαγιές, βράχια και γκρεμοί

ΠΑΡΑΔΕΙΓΜΑ



# Απομονωμένη νησίδα -κιβωτός ζωής



# Απομονωμένη νησίδα -κιβωτός ζωής



1



α



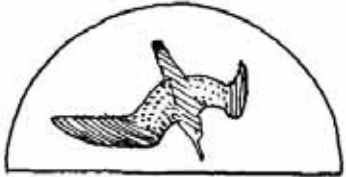
2



β



3



γ



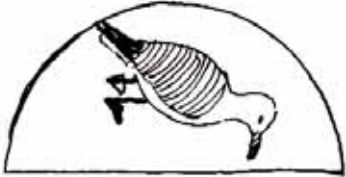
4



Δ



5



ε



6



στ



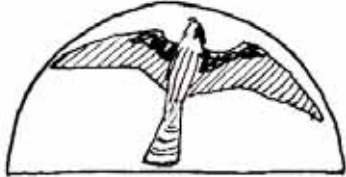
7



ζ



8



η

